

하수처리펌프 전문제조업체
JOOHO INDUSTRIAL

Since Established 1991,
we have made the Best Quality
Industrial Pump



(주)주호산업
JOOHO INDUSTRIAL CO.,LTD

본사. 경기도 김포시 대곶면 대곶북로305번길 42-56 장승첨단산업단지 內
Tel. 1833-9288
Fax. 02-2678-5391 / 031-983-5391
www.spurtpump.co.kr

하수처리펌프 전문제조업체

**JOOHO
INDUSTRIAL**

Since Established 1991,
we have made the Best Quality
Industrial Pump



(주)주호산업
JOOHO INDUSTRIAL CO.,LTD

하수처리펌프 전문제조업체

JOOHO INDUSTRIAL

Since Established 1991,
 we have made the Best Quality
 Industrial Pump

주호산업

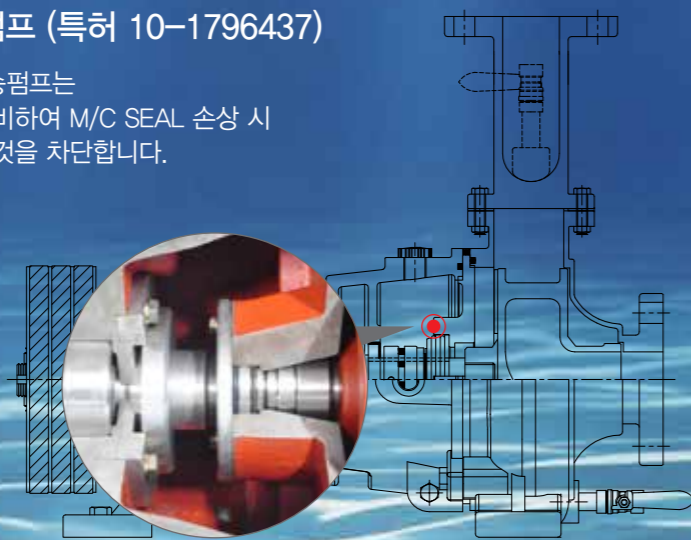
주호산업은 유럽, 미국의 제품에 견주어도 손색없는 최고의 내구성과 성능을 자랑하는 펌프 개발을 목표로 1991년 설립 부터 지금까지 국내외 상하수도처리시설 등 여러 공공기관 에서 오페수를 이송하는펌프를 제조하고 있습니다. 특히 슬러지 등을 이송하는 펌프로 평균 10~20년이상의 내구성으로 업계 최고 수준을 자랑하며, 고객 만족을 위하여 최선을 다하고 있습니다.

주호산업과 SPURT 펌프

SPURT라는 명칭은 정확히는 일본의 SPURT 상사의 설립으로 시작되었습니다. 우리 주호산업은 SPURT 상사가 국내에 이 펌프를 도입할 초기부터 참여하여 자체적으로 개선 등을 이루어 완전히 국산화하였으며, 국내의 SPURT 펌프 제품의 기준이 되었습니다. 외국에서는 이러한 펌프의 명칭을 CHANNEL 또는 NON-CLOG 타입의 일종으로 포괄하여 지칭하고 있습니다.

유체누설 차단 구비 펌프 (특허 10-1796437)

주호산업의 무폐쇄형 슬러지 이송펌프는 유체 누설 차단을 기계적으로 구비하여 M/C SEAL 손상 시 베어링 내부로 유체가 침투하는 것을 차단합니다.



HISTORY & CERTIFICATE

주호산업 연혁

- 1991.03. 주호산업 설립
- 1991.12. 펌프 베어링 보호장치 특허 인증
- 1991.08. 스프르트 40A-300A 개발
- 1992.03. 볼류트, 볼텍스, 양흡입, 인라인 펌프 개발
- 1994.05. 자흡식 펌프 특허 인증
- 1996.03. 무폐쇄원심나선형 펌프 개발
- 1997.10. 스프르트 펌프 태국 정수장 수출
- 2002.02. 원심펌프 특허 획득
- 2003.09. 남양주시 제2공장 설립
- 2004.02. 인도네시아, 베트남, 말레이시아 정수장 스프르트 펌프 수출
- 2006.09. CE 인증 획득

- 2009.07. SPURT 특허 인증
- 2010.06. 슬러지 펌프 임펠러 경량화 특허 인증
- 2016.01. 법인전환 (주)주호산업
- 2016.09. 이중볼류트 특허 인증
- 2016.10. 칠레, 인도 등 스프르트 펌프 수출
- 2016.11. 본사 김포시 이전
- 2016.12. 방글라데시 정수장 스크류 펌프 수출
- 2017.01. 양하부토출 펌프 개발 및 특허 인증
- 2017.06. 중기청 제품 개발 유공 표창 수상
- 2017.06. 아제르바이잔 스크류 펌프 수출
- 2017.11. 펌프 유체누설 기능 특허 인증
- 2017.12. 수중펌프 스크럼장치 특허 인증
- 2018.04. 기계설비전문건설면허 취득

주호산업 특허 & 인증

기계설비면허증	특허증 (10-1818543)	특허증 (10-1702327)	ISO9001:2015	Inno biz
특허증 (10-1447440)	우수조달 공동상표 물품 지정증서	특허증 (10-1249163)	특허증 (10-1249363)	특허증 (10-1237451)
특허증 (10-0907645)	실용신안 (20-0442699)	특허증 (10-0801260)	실용신안 (20-0441483)	실용신안 (0267069)

CONTENTS

- 00. 회사소개 P 02
- 00. HISTORY & CERTIFICATE P 03
- 00. CONTENTS P 04
- 00. 주호산업의 임펠러 P 05
- 01. 수중 스프르트 펌프 (0.75~11kW) P 06
- 02. 수중 스프르트 펌프 (5.5~45kW) P 07
- 03. 수중 볼텍스 펌프 P 08
- 04. 수중 커터 펌프 P 09
- 05. 수중 그라인더 펌프 P 10
- 06. 배수펌프 P 11
- 07. 수중 샌드 펌프 (유압식) P 12
- 08. 입축사류, 축류 펌프 P 13
- 09. 교반용 수중믹서 (A 타입) P 14
- 10. 교반용 수중믹서 (B 타입) P 14
- 11. 펌프 모니터링 키트 P 15
- 12. 육상스프르트 펌프 P 16
- 13. 육상스크류 펌프 P 17
- 14. 헬리맥스스크류 펌프 P 18
- 15. 코모도 스프르트 펌프 P 18
- 16. 양하부토출 펌프 P 19
- 17. 양흡입 펌프 P 19
- 18. 슬러리펌프 P 20
- 19. 볼류트 펌프 P 21
- 20. 볼텍스 펌프 P 21
- 21. 웨스코 펌프 P 22
- 22. 다단터빈 펌프 P 22
- 23. 비상소화펌프 P 23



주호산업의 임펠러

용도에 맞는 임펠러를 선택 !

수중펌프 제품				육상펌프 제품			
JSP 50 S 075 A/S				CSP 50 S 075 H			
모델명	구경	임펠러	토출구타입/Phase 동력(kW)	모델명	구경	임펠러	배드타입 동력(kW)

이송액 슬러지, 함수율 97% 기준
(★=좋은, ☆=보통)

	통과율	유량	양정	점도
스프리트 타입 (CHANNEL) 스프리트 임펠러는 고형물의 막힘이 없도록 제작이 되었으며, 이송액에 따라 세미오픈과 클로즈 타입, 임펠러 날개수에 따라 형태가 결정됩니다. 스프리트 타입의 임펠러는 고형물 이송에 최적화되어 내구성과 효율이 우수합니다.	★ ★ ★	★ ★ ★	★ ★ ☆	★ ★ ★
스크류 타입 (SCREW) 스크류 임펠러는 고형물의 막힘이 없는 원심나선형무폐쇄 방식으로 제작되었으며, 펌프 사용환경에 따른 유량변화에도 고형물에 대한 막힘이 없도록 제작되었으며, 내구성과 효율이 우수합니다.	★ ★ ☆	★ ★ ★	★ ☆ ☆	★ ★ ★
볼텍스 타입 (VORTEX) 볼텍스 임펠러는 펌프 케이싱 내부에 와류를 형성하여 고형물의 막힘이 없이 오폐수 등을 이송하도록 제작되었습니다.	★ ☆ ☆	★ ★ ☆	★ ☆ ☆	★ ☆ ☆
오픈 타입 (OPEN) 오픈타입 임펠러는 고점도 물질 등을 이송하는데 특화된 임펠러로 제지, 화학 등의 분야에서 사용할 수 있도록 임펠러 날개에 제작되었으며 석회 및 탄광침전물 이송에 우수합니다.	★ ★ ★	★ ★ ★	★ ★ ★	★ ★ ★
헬리맥스 스크류 (SCREW + OPEN) 헬리맥스 스크류 임펠러는 대용량의 고점도 이물질 등을 이송하기 위해 특별히 개발된 제품으로 대용량 오폐수 이송에 뛰어난 성능을 나타내며, 내구성 등이 우수합니다.	★ ★ ☆	★ ★ ★	★ ☆ ☆	★ ★ ★
커터 타입 (CUTTER) 커터 타입 임펠러는 스프리트 임펠러에 탄화물 합금의 임펠러를 적용하여 이송되는 액질의 고형물이 절단 되어 배관 내부의 막힘을 방지하도록 제작되었습니다.	★ ☆ ☆	★ ★ ☆	★ ☆ ☆	★ ☆ ☆
그라인더 타입 (GRINDER) 그라인더 임펠러는 볼텍스 타입의 임펠러에 그라인딩 날개를 달아 흡입되는 고형물을 분쇄하여 볼텍스 임펠러를 통해 이송하도록 제작되었습니다.	★ ☆ ☆	★ ★ ☆	★ ☆ ☆	★ ☆ ☆

01. 수중 스프르트 펌프 (0.75~11kW)

절연종류	B	절연레벨	IP68	권장이송액온도	40℃ 내외
권장이송액PH레벨	6-10	권장이송액밀도	1.3g/cm ³	기본제공케이블	8미터

토출타입 A, B, C



호스타입 (A, 표준) 엘보우타입 (B) 자동탈착타입 (C)

사용용도

오폐수, 정화조, 슬러지, 음식물처리시설, 가축분뇨처리시설, 모래자갈 외

특징

- 무폐쇄형 스프르트 임펠러

모델명 (mm)	전원 사양 (V, P)	전류	동력		유량 (m ³ /h)		양정 (m)		고형물 이송 범위 (mm)
			kW	HP	표준	최대	표준	최대	
50S007	380V, 2P	2	0.75	1	10	26	10	12	25
50S011		2.8	1.1	1.5	8	29	15	8	20
65S011		2.8	1.1	1.5	15	33	10	15	25
50S015		3.2	1.5	2	8	33	19	21	20
65S015		3.2	1.5	2	15	37	15	20	25
50S022		5	2.2	3	15	40	19	22	20
65S022		5	2.2	3	25	42	16	22	20
80S022		5	2.2	3	40	64	9	16	30
65S037		8.9	3.7	5.5	25	58	27	33	20
80S037		8.9	3.7	5.5	40	81	18	24	30
100S037		8.9	3.7	5.5	60	93	13	24	30
50S055		11.7	5.5	7.5	15	52	38	42	20
80S055		11.7	5.5	7.5	30	47	30	36	25
100S055		11.7	5.5	7.5	65	110	15	25	30
50S075		15.7	7.5	10	20	37	45	52	25
80S075		15.7	7.5	10	30	80	35	40	30
100S075		15.7	7.5	10	65	110	19	30	35
150S075		15.7	7.5	10	100	135	10	18	35
80S110		22	11	15	45	110	37	48	35
100S110		22	11	15	65	125	33	46	35
150S110	22	11	15	100	185	19	27	50	



스프르트 타입 (CHANNEL) 임펠러

스프르트 임펠러는 고형물의 막힘이 없도록 제작이 되었으며, 이송액에 따라 세미오픈과 클로즈 타입, 임펠러 날개수에 따라 형태가 결정됩니다. 스프르트 타입의 임펠러는 고형물 이송에 최적화되어 내구성과 효율이 우수합니다.



02. 수중 스프르트 펌프 (5.5~45kW)

절연종류	F	절연레벨	IP68	권장이송액온도	40℃ 내외
권장이송액PH레벨	6-10	권장이송액밀도	1.3g/cm ³	기본제공케이블	8미터



모델명 (mm)	전류	전원 사양 (V, P)	동력		유량 (m ³ /h)		양정 (m)		고형물 이송 범위 (mm)
			kW	HP	표준	최대	표준	최대	
100S055	380V, 4P	11.7	5.5	7.5	65	150	15	50	50
150S055		11.7	5.5	7.5	110	200	10	55	55
100S075		15.7	7.5	10	100	170	15	50	50
150S075		15.7	7.5	10	150	240	10	75	75
200S075		15.7	7.5	10	250	400	6	75	75
100S110		22	11	15	100	190	22	31	50
150S110		22	11	15	150	260	15	24	60
200S110		22	11	15	300	450	9	17	70
100S150		30	15	20	100	210	27	35	50
150S150		30	15	20	150	290	20	29	60
200S150		30	15	20	300	490	12	21	70
100S190		38	19	25	100	200	31	38	50
150S190		38	19	25	150	300	24	32	60
200S190		38	19	25	300	530	15	25	70
100S220		45	22	30	100	220	36	44	50
150S220		45	22	30	150	330	28	39	60
200S220		45	22	30	300	550	18	27	70
250S220		45	22	30	500	860	11	19	70
150S300		57.6	30	40	150	350	34	43	55
200S300		57.6	30	40	300	580	21	34	80
250S300	57.6	30	40	500	900	14	22	85	
300S300	57.6	30	40	800	1100	8	20	90	
150S370	69.8	37	50	150	370	40	48	55	
200S370	69.8	37	50	300	620	25	38	80	
250S370	69.8	37	50	500	950	18	26	85	
300S370	69.8	37	50	800	1150	11	23	90	
200S450	84.5	45	60	300	660	30	43	80	
250S450	84.5	45	60	500	1000	21	29	85	
300S450	84.5	45	60	800	1200	14	28	90	

03. 수중 볼텍스 펌프

절연종류	B / F	절연레벨	IP68	권장이송액온도	40℃ 내외
권장이송액pH레벨	6-10	권장이송액밀도	1.3g/cm ³	기본제공케이블	8미터
전원공급사양	단상 220V, 삼상 380V				

토출타입 A, B, C



호스타입 (A, 표준) 엘보우타입 (B) 자동탈착타입 (C)

사용용도

오폐수, 정화조, 슬러지, 음식물처리시설, 가축분뇨처리시설

특징

- 볼텍스 임펠러

모델명 (mm)	전원 사양 (V, P)	전류	동력		유량 (m ³ /h)		양정 (m)		임펠러 내경 (mm)
			kW	HP	표준	최대	표준	최대	
50V004S	220V, 2P	3.5	0.45	0.6	10	17	6	10	35
50V007S		5.2	0.75	1	10	21	8	13	35
50V011S		7.2	1.1	1.5	15	23	8	14	35
50V015S		10	1.5	2	15	28	12	18	35
50V004		1.3	0.45	0.6	10	17	6	10	35
50V007	2	0.75	1	10	21	8	13	35	
50V011	380V, 2P	2.8	1.1	1.5	15	23	8	14	35
50V015		3.2	1.5	2	15	28	12	18	35
65V022		5	2.2	3	25	35	10	16	56
65V037		8.9	3.7	5	40	40	12	21	56
65V055		11.7	5.5	7.5	50	65	12	23	56
80V055	380V, 4P	11.7	5.5	7.5	60	95	12	15	80
100V055		11.7	5.5	7.5	80	135	9	14	100
80V075		15.7	7.5	10	80	110	14	17	80
100V075		15.7	7.5	10	110	165	10	15	100
100V110		22	11	15	110	190	13	18	100



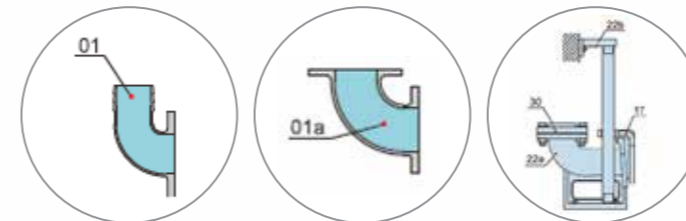
볼텍스 타입 (VORTEX) 임펠러

볼텍스 임펠러는 펌프 케이싱 내부에 와류를 형성하여 고형물의 막힘이 없이 오폐수 등을 이송하도록 제작되었습니다.

04. 수중 커터 펌프

절연종류	B	절연레벨	IP68	권장이송액온도	40℃ 내외
권장이송액pH레벨	6-10	권장이송액밀도	1.3g/cm ³	기본제공케이블	8미터
전원공급사양	단상 220V, 삼상 380V				

토출타입 A, B, C



호스타입 (A, 표준) 엘보우타입 (B) 자동탈착타입 (C)

사용용도

오폐수, 정화조, 슬러지, 음식물처리시설, 가축분뇨처리시설

특징

- 커터 임펠러

모델명 (mm)	전원 사양 (V, P)	전류	동력		유량 (m ³ /h)		양정 (m)		임펠러 내경 (mm)
			kW	HP	표준	최대	표준	최대	
50C007S	220V, 2P	5.2	0.75	1	10	24	8	12	20
50C011S		7.2	1.1	1.5	15	27	9	15	20
50C007		2	0.75	1	10	24	8	12	20
50C011	380V, 2P	2.8	1.1	1.5	15	27	9	15	20
50C015		1.5	1.5	2	25	31	8	13	25
80C015		1.5	1.5	2	40	52	6	13	25
50C022		5	2.2	3	25	35	12	17	25
80C022		5	2.2	3	40	61	9	17	25
80C037		8.9	3.7	5	50	79	12	24	30
100C055		11.7	5.5	7.5	65	107	13	27	35
100C075		15.7	7.5	10	85	120	13	30	35



커터 타입 (CUTTER) 임펠러

커터 타입 임펠러는 스프리트 임펠러에 탄화물 합금의 임펠러를 적용하여 이송되는 액질의 고형물이 절단 되어 배관 내부의 막힘을 방지하도록 제작되었습니다.

05. 수중 그라인더 펌프

절연종류	B	절연레벨	IP68	권장이송액온도	40℃ 내외
권장이송액PH레벨	6-10	권장이송액밀도	1.3g/cm ³	기본제공케이블	8미터
전원공급사양	단상 220V, 삼상 380V				

토출타입 A, B, C



호스타입 (A, 표준) 엘보우타입 (B) 자동탈착타입 (C)

사용용도

오폐수, 정화조, 슬러지, 음식물처리시설, 가축분뇨처리시설

특징

- 커터 임펠러

모델명 (mm)	전원 사양 (V, P)	전류	동력		유량 (m ³ /h)		양정 (m)	
			kW	HP	표준	최대	표준	최대
40G007S	220V, 2P	5.2	0.75	1	8	12	0	15
40G011S		7.2	1.1	1	8	13	12	17
40G007	380V, 2P	2	0.75	1.5	8	12	0	15
40G011		2.8	1.1	1.5	8	13	12	17
40G015		3.2	1.5	2	10	18	14	18
40G022		5	2.2	3	10	20	22	26
40G037		8.5	3.7	5	15	25	25	30
40G055		11.7	5.5	7.5	15	25	25	42



그라인더 타입 (GRINDER) 임펠러

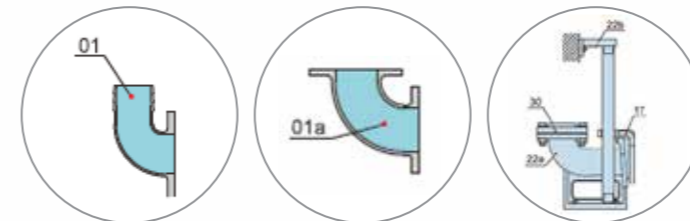
그라인더 임펠러는 볼텍스 타입의 임펠러에 그라인딩 날개를 달아 흡입되는 고형물을 분쇄하여 볼텍스 임펠러를 통해 이송하도록 제작되었습니다.



06. 배수펌프

절연종류	B (0.5-3HP) F (7.5-20HP)	절연레벨	IP68	권장이송액온도	40℃ 내외
권장이송액PH레벨	6-10	권장이송액밀도	1.3g/cm ³	기본제공케이블	8미터
전원공급사양	단상 220V, 삼상 380V				

토출타입 A, B, C



호스타입 (A, 표준) 엘보우타입 (B) 자동탈착타입 (C)

사용용도

농업용수 취수, 배수용, 우수배수용, 공업용수 취수용

특징

- 사류형 임펠러를 변형하여 동급 펌프 대비 대용량 이송 가능
- 일반수중펌프와 달리 모터부분이 물 밖에 노출되어도 운전 가능

모델명 (mm)	전원 사양 (V, P)	동력		유량 (m ³ /min)	양정 (m)	고형물 이송범위 (mm)
		kW	HP			
100X005	220/380V, 2P	0.35	0.5	0.7	1.5	10
100X075		0.75	1	0.7	3	10
150X015	380V, 2P	1.5	2	2	2	20
150X022		2.2	3	2	3.3	20
200X055	380V, 4P	5.5	7.5	4	4.5	22
250X075		7.5	10	5.5	4	22
250X011		11	15	8	4	22
250X011		11	15	7	4.5	23
300X015		15	20	8	6	33



사류형 임펠러

체적 유량이 많고 효율이 높아 동력대비 많은 유량의 이송이 가능.



07. 수중 샌드 펌프 (유압식)

사용용도

교량공사현장, 석탄, 모래자갈, 기타 공사현장

특징

- 유압 모터 사용으로 전기 감전사고 위험 제로
- 흡입구 부착된 교반기(Agitator)와 최대 3대까지 교반기를 추가로 부착하여 침전지의 모래자갈을 원활하게 이송가능
- 24% 크롬강 교반기로 이송물 분쇄, 내구성 최대

항목	내용
모델명	JSPS
구경	80-400mm
구동방식	유압모터
유량	최대 40m ³ /min
양정	최대 64mH
임펠러	스프리트 (CHANNEL)
축봉장치	M/C SEAL



스프리트 타입 (CHANNEL) 임펠러

스프리트 임펠러를 변형하여 적용, 모래 자갈 등의 이송에 탁월.



08. 입축사류, 축류 펌프

사용용도

홍수, 폭우의 수방 대비용, 대용량 배수용, 관개수로용 농업용수, 하수로 우수 배수용 외

특징

- 대유량에 적합, 모니터링 시스템에의한 이상작동 감지, 유지보수 편리 및 교체 용이

구경 (mm)	동력 (kW)	최대유량 (m ³ /h)	최대양정 (m)
350	5.5-55	1454	9.9
500	30-132	3420	12
600	30-132	5263	9.7
700	45-185	8000	8.5
800	45-250	8152	9.9
900	110-315	12816	8.17
1000	110-560	12600	15.2
1200	130-400	21852	10.2
1400	250-630	27000	10



09. 교반용 수중믹서 (A타입)

사용용도

- 양어장 산소 공급, 결방방지, 온도조절 등 양식 최적상태 유지
- 하수처리장 오폐수 침전물 및 각종 퇴적물 교반용
- 작은 고효율 침전 방지

특징

- 컴팩트한 크기와 간결한 구조로 상대적으로 저중량
- 오일플러그를 통한 오일 교환으로 유지관리 용이
- 우수한 내구성

모델명	출력 (kW)	회전수 (RPM)	유량 (m ³ /min)	프로펠러 (Dia-mm)
JSM250	0.25	1800	1.5	136
JSM400	0.4	1800	2	150
SJM750	0.75	1800	3.4	180
JSM15JA	1.1	1200	6.5	254
JSM15JB	1.5	1200	7.4	254
JSM15AB	1.5	1200	10.5	300
JSM24JA	2.4	1800	5.8	220
JSM28A	2.8	1200	12.9	300
JSM30A	3	1200	15	350
JSM40A	4	1200	17.2	350
JSM50A	5	600	35.5	525
JSM75A	7.5	600	43	525
JSM110A	10.5	328	66.4	780
JSM150A	15	373	75.7	780



10. 교반용 수중믹서 (B타입)

사용용도

- 하수처리장 내부반송용 펌프
- 대량의 유수 이송 시

특징

- 인양 및 설치가 간편
- 인버터 전동기로 유량조절
- 최적의 설계로 내구성 및 효율 탁월
- 고급 재질로 부식성 및 내마모성 우수

모델명	출력 (kW)	회전수 (RPM)	유량 (m ³ /min)	프로펠러 (Dia-mm)
JSM11JAS	1.1	1200	4.2	220
JSM15JAS	1.5	1200	6.9	254
JSM24JAS	2.4	1800	5.8	220
JSM28AS	2.8	1200	11	300
JSM40AS	4	1200	12.8	300
JSM50AS	5	600	30.6	525
JSM75AS	7.5	600	36.4	525



11. 펌프 모니터링 유니트

사용용도

수중펌프 조절 및 운전보호

주요기능

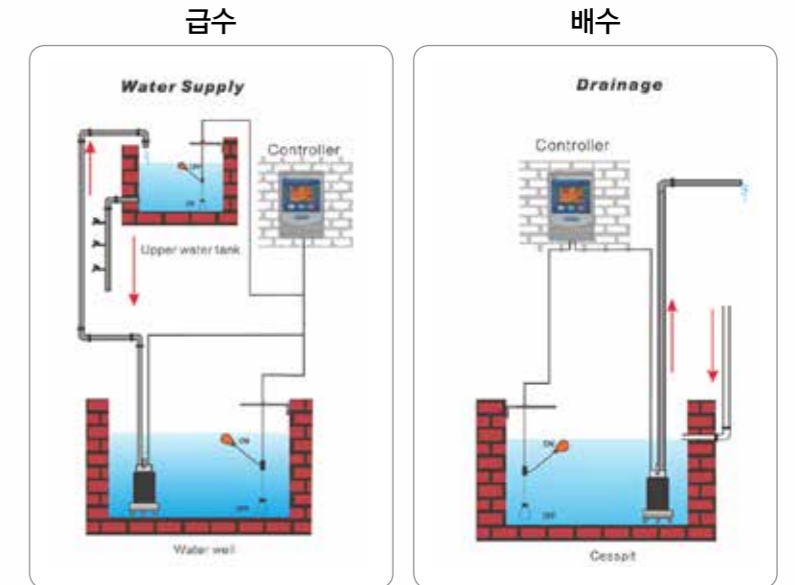
- 수위 또는 압력 조절에 따른 작동 기능
- 자동 또는 수동 전원 작동
- 과부하(오버로드) 작동 보호
- 펌프 운전정보 LCD 표시
- 저전압방지 기능
- 펌프 공회전 방지
- 누적 운전시간 저장

사양

- 과전압 방지기능 작동 : 5초 내외
- 과전류 시 리커버리타임 : 30분
- 펌프 공회전 방지기능 : 5초 내외
- 펌프 공회전 방지기능 작동 시 리커버리타임 : 30분
- 1Phase(1kW) / 3Phase(0.75-4kW)

설치환경

- 절연레벨 : IP20
- 주위 온도 : -25C ~ 55C
- 습도 : 20-90%RH



12. 육상스프리트 펌프

사용용도

오폐수, 정화조, 슬러지, 음식물처리시설, 가축분뇨처리시설, 모래자갈, 제지, 화학 외

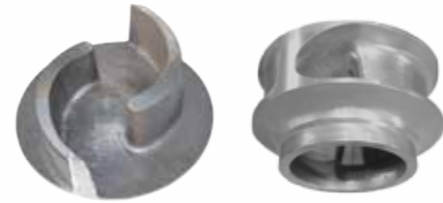
특징

- 무폐쇄형 스프리트 임펠러 (사진 등으로 설명)
- 사용권장 함유율: 95% 이상
- 용도에 따라 이동식 등으로 제작 및 사용
- V-Belt 타입

모델명 (mm)	동력 (kW)	유량 (m ³ /h)	양정 (m)
JH40	0.75-3.7	30	30
JH50	1.5-5.5	30	30
JH65	2.2-11	60	35
JH80	3.7-15	90	38
JH100	5.5-30	138	40
JH125	11-37.5	222	45
JH150	15-56.25	360	50
JH200	22.5-110	720	55
JH250	30-150	840	55
JH300	37.5-225	1200	55
JH500	50-375	2000	45

스프리트 타입 (CHANNEL) 임펠러

사용환경, 용도에 따라 스프리트 임펠러 별도 적용



하수처리 배관 설계 시 유의사항

하수처리 시설의 유체는 청수조건과 달리 유속기준이 느리므로 관내손실이 적으므로 경제적인 배관 관경 선택이 중요

토출배관 유속범위	2.4-3.7 m/s
흡입배관 유속범위	1.2-2.1 m/s
헤더 유속범위	1.0 (공급관은 1.5-3)m/s
수직관 유속범위	1.0-3.0 m/s
연간운전시간 ↓ (일평균 8시간 미만)	3.7 m/s 이하
연간운전시간 ↓ (일평균 8시간 미만)	2.4 m/s 이하

13. 육상스크류 펌프

스크류 타입 (SCREW) 임펠러

스크류 임펠러는 고형물의 막힘이 없는 원심나선형무폐쇄 방식으로 제작되었으며, 펌프 사용환경에 따른 유량변화에도 고형물에 대한 막힘이 없도록 제작되었으며, 내구성과 효율이 우수합니다.



사용용도

오폐수, 정화조, 슬러지, 음식물처리시설, 가축분뇨처리시설, 모래자갈, 제지, 화학 외

특징

- 무폐쇄형 스크류 임펠러
- 기존 무폐쇄 펌프 대비 20-30% 효율 개선
- 고크롬 주철로 내마모성 탁월
- 다양한 펌프 양정 변화에도 유량 변화가 적고 유량제어가 용이
- V-Belt 타입

계산식 $Q = AV \sim V = Q/A$

Q, 유량 (m³/hr) / A, 배관단면적 mm²(=πD²/4)
D, 배관구경 mm / V, 배관유속 m/sec

물의 점도가 낮은 액체 이송은 1.5-3.0 m/s
기름 점도가 높은 액체 이송은 0.5-2.0m/s

관경 범위

1.5 - 3.0 m/sec 유속으로 2.0m³/min유량이 흐른다면,
배관단면적 = 유량 / 유속 / 60 sec/min
2.0 / 2.5 / 60 = 0.0133m²
관경 = 배관단면적 / 3.14 x 4

모델명 (mm)	동력 (kW)	최대유량 (m ³ /h)	최대양정 (m)
CSP50	0.75-3.7	30	15
CSP65	1.5-5.5	48	25
CSP80	2.2-11	72	27
CSP100	3.7-15	120	26
CSP125	5.5-22.5	180	26
CSP150	7.5-35	360	26
CSP200	15-55	480	26
CSP250	22-90	780	22
CSP300	30-110	1080	19
CSP400	67-225	2100	17

횡형



인라인



청소용



입형



횡형



입형



14. 헬리맥스스크류 펌프

사용용도

오폐수, 정화조, 슬러지, 음식물처리시설, 가축분뇨처리시설, 모래자갈, 제지, 화학 외

특징

- 무폐쇄형 스크류 임펠러와 사류형 임펠러의 결합
- 무폐쇄형 임펠러 펌프 최고 효율 및 내구성
- 고크롬 주철로 내마모성 탁월
- 다양한 펌프 양정 변화에도 유량 변화가 적고 유량제어가 용이
- 이동식 장치로 침전기 이송, 하수범람대비 시설 등에 탁월
- V-Belt 타입

모델명 (mm)	동력 (kW)	최대유량 (m ³ /h)	최대양정 (m)
CSP300H	37.5-225	1200	55
CSP600H	110-450	3600	45



헬리맥스 임펠러

헬리맥스 스크류 임펠러는 대용량의 고점도 이물질 등을 이송하기 위해 특별히 개발된 제품으로 대용량 오폐수 이송에 뛰어난 성능을 나타내며, 내구성 등이 우수합니다.



15. 코모도 스프르트 펌프

사용용도

펄프, 제지, 고품분 함량 농축슬러지, 원유 등

특징

- 삼차원 수력학적 임펠러로 이물질에 의한 막힘이 없는 무폐쇄형 펌프
- 콜로이드 이장펌프 이송
- 셀룰로스(Cellulose) 농축 슬러지이송에 탁월

모델명 (mm)	동력 (kW)	최대유량 (m ³ /h)	최대양정 (m)
KMD65-60	3.7-15	25	40
KMD100-80	5.5-11	90	40
KMD125-100	7.5-37	120	50
KMD150-125	19-45	180	40
KMD200-150	37-75	420	35
KMD300-250	45-145	750	35
KMD300	30-110	1080	19
KMD400	67-225	2100	17

코모도 스프르트 임펠러

고양정, 고농축 이송에 탁월한 코모도 스프르트 임펠러 적용



16. 양하부토출 펌프 (특허품 등록번호 10-1702327)

사용용도

오폐수, 슬러지, 슬러리, 제지, 화학, 모래자갈 등

특징

- 무폐쇄형 스크류 임펠러와 사류형 임펠러의 결합
- 무폐쇄형 임펠러 펌프 최고 효율 및 내구성
- 고크롬 주철로 내마모성 탁월
- 양하부토출배관으로 펌프 성능이 탁월하며 효율적인 배관설비 가능
- 직결 연결

모델명 (mm)	동력 (kW)	최대유량 (m ³ /h)	최대양정 (m)
DDP100	5.5-19	90	20
DDP300	30-75	840	20
DDP500	155-370	2100	30



스프르트 임펠러



17. 양흡입 펌프

사용용도

공기조화, 제지설비, 빌딩서비스, 관개 및 정수용, 소방용

특징

상수도 공급, 농촌 장거리 관개용, 각종 플랜트 공업용수용

구경 (mm)		동력 (kW)	최대유량 (m ³ /h)	최대양정 (m)	NSPH (m)
흡입	토출				
200	150	45-90	306	103	6-5.3
250	200	30-90	540	71	3.8-3.1
300	250	37-220	900	93	5.5-4.2
350	300	55-710	1660	140	7.1-5.4
400	350	110-560	1620	96	5.1-6.2
500	400	110-800	2340	114	5.7-4.1
600	500	180-1250	3600	110	7-6
800	700	250-1250	6000	70	7-4.2

양흡입 임펠러

외어링의 정밀성으로 효율이 높으며, 대량 고양정 이송에 적합



18. 슬러리 펌프 (워먼타입)

사용용도

슬러리, 폐기물처리, 제지/펄프 등, 철강관련 슬러리, 침전조급수 외, 시멘트 처리액, 모래/자갈 등

특징

- 슬러리 이송에 적합한 구조의 설계
- 크롬, 우레탄, 고무의 조합으로 슬러리 이송에 최적화된 설계, 내구성 강화

항목	내용
구경	25-450
유량	0.18-108m ³ /min
양정	최대 125mH
Liner (Inner Casing)	크롬, 고무, 우레탄



19. 볼류트 펌프

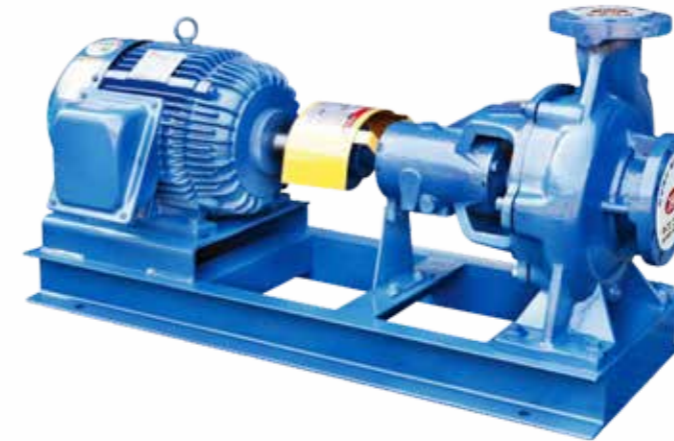
사용용도

송수공급, 일반산업용, 화학공업용, 가정용수, 급수시설, 및 빌딩, 수처리, 냉난방순환용 등

특징

- 3차원 수력학적 회전차
- 흡입, 토출 배관을 분리하지 않고 분해, 점검
- 사용범위가 넓고 우수한 운전 특성

구경 (mm)		동력 (kW)	최대유량 (m ³ /h)	최대양정 (m)
흡입	토출			
40	32	0.75-1.5	12	20
50	40	1.5-3.7	24	30
65	50	1.5-11	42	46
80	65	3.7-15	72	42
100	80	5.5-22	108	44
125	100	7.5-55	180	75
150	125	11-90	300	75
200	150	22-75	480	44
250	200	75-110	840	48



20. 볼텍스 펌프

사용용도

오폐수, 정화조, 슬러지, 음식물처리시설, 가축분뇨처리시설 외

특징

- 볼텍스 임펠러
- 고형물 이송 정도 흡입구경 30%

구경 (mm)		동력 (kW)	최대유량 (m ³ /h)	최대양정 (m)
흡입	토출			
40	32	1.5-2.2	12	20
50	40	2.2-3.7	24	20
65	50	3.7-5.5	42	20
80	65	5.5-7.5	78	20
100	80	11-19	150	25
125	100	19-30	210	28



21. 웨스코 펌프

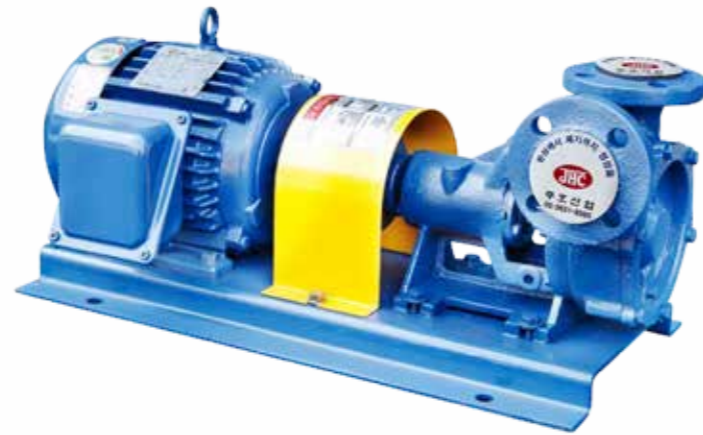
사용용도

보일러 급수, 소화보조전, 스프링클러보조용

특징

- 수온 80℃까지 급수가능
- 단단펌프 고압

구경 (mm)		동력 (kW)	최대유량 (m ³ /h)	최대양정 (m)
흡입	토출			
40	40	2.2-7.5	4.8	110
50	50	5.5-15	7.2	135



22. 다단터빈 펌프

사용용도

송수(청수), 소방 등

특징

- TURBINE형식의 다단펌프로 유량양정 및 효율 우수

구경 (mm)		동력 (kW)	최대유량 (m ³ /h)	최대양정 (m)
흡입	토출			
40	32	3.7-15	12	125
50	40	5.5-22	18	130
65	50	5.5-22	21	120
80	65	7.5-30	54	125
100	80	15-90	72	200
125	100	30-130	102	200
150	125	75-187	150	200
200	150	110-260	300	180



23. 비상소화 펌프

사용용도

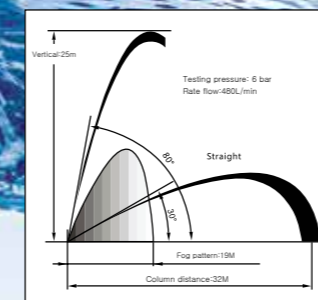
이동식 소화펌프

특징

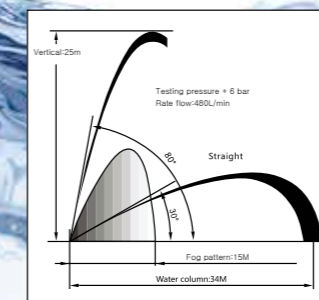
- 디젤/가솔린 엔진 부착, 이동식 소방펌프
- 유압충전식 진공펌프 부착으로 최대 7meter 자흡 가능
- 무제한 케스캐이드 연결로 방출길이 무한 설정

구분	타입	JBJ7GL	JBJ10A	JBQ11BS
엔진	실린더	4-stroke	4-stroke	4-stroke
	타입	LIFAN LF177F	HONDA GX390	Vanguard
	연료	가솔린	가솔린	가솔린
	출력	6.7kW	9.6kW	30kW
펌프	시동방식	Recoil, Electric	Recoil, Electric	Recoil, Electric
	자흡방법	진공펌프	진공펌프	진공펌프
	최대흡입	8M	8M	9M
	흡입구경	65mm	65mm	80mm
	토출	65mm	65mm	65mm
	양정	70M	76M	145M
	유량	60GPM	158GPM	250GPM
	무게	43kg(Dry)	51kg(Dry)	84kg(Dry)
특징	경량형	경량&고성능	고성능 정전 화재 인식시 자동가동	

관창 종류



6-25Bar 압력조절



150-480L 유량조절

